



MONT KARLO

GT1000EU

GT2000EU

GT3000EU

GT4000EU

BRUKSANVISNING

Gratulerar till valet av en ny frysbox.

Innan användning bör du omsorgsfullt läsa igenom dessa anvisningar och på samma gång bekanta dig med boxen. Förvara alltid anvisningarna tillsammans med boxen.

VARNING! VIKTIGT!

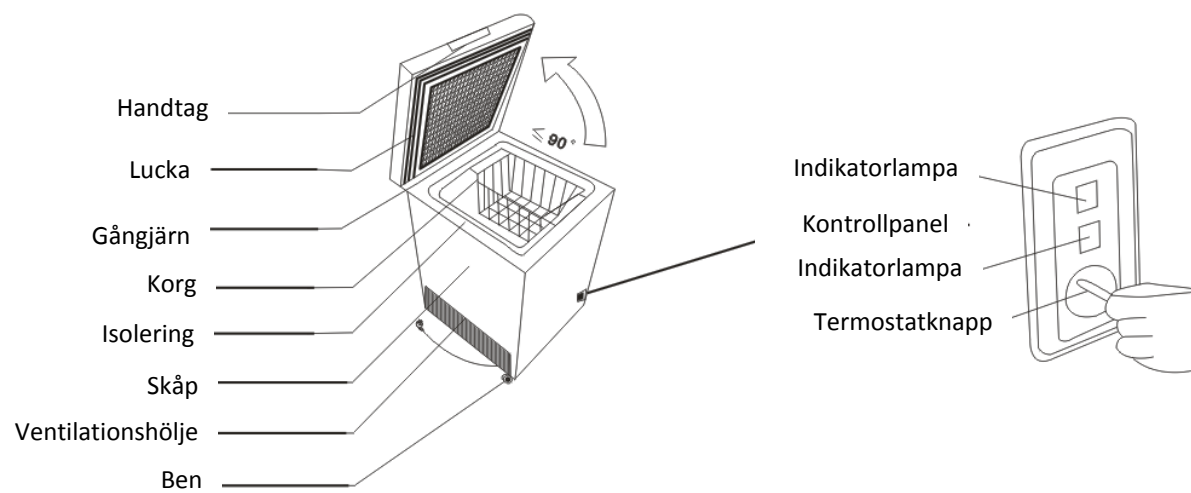
Anslut INTE apparaten till elförsörjningen tills alla förpackningspackningsmaterial och transportskydd har tagits bort.

- Låt frysboxen stå på ställningen i minst 4 timmar innan du startar den för att låta kompressoroljan stabilisera sig om frysboxen transporterades horisontellt.
- Om du kasserar en gammal produkt med lås eller spärr på dörren, se till att den är låst för att förhindra att barn blir instängda.
- Denna frysbox får endast användas för att förvara och frysa livsmedel.
- Kasta inte apparaten på elden. Vård och skydd av vår miljö är ett pågående arbete för vårt företag. Denna apparat tillhör det senaste sortimentet är särskilt miljövänlig. Se till att inte skada apparatens kylkrets/rör under transport och när den är i bruk. I händelse av skada, utsätt inte apparaten för eld, potentiella antändningskällor och ventiler omedelbart rummet där apparaten står.
- För att få bästa möjliga prestanda och en problemfri drift är det mycket viktigt att läsa anvisningarna noga.
- Vid leverans, kontrollera att produkten inte är skadad och att alla delar och tillbehör är i perfekt skick.
- Vi rekommenderar inte användning av förlängningsladdar och flervägsadapterar.
- Underlåtenhet att följa dessa rekommendationer kan ogiltigförklara din rätt till gratis service under garantitiden.

VARNING! Använd inte mekaniska enheter eller andra hjälpmedel för att påskynda avfrostningsprocessen om detta inte rekommenderas av tillverkaren

VARNING! Skada inte kylkretsen.

ÖVERSIKT:



INNEHÅLL

TRANSPORTANVISNINGAR	3
INSTALLATIONSANVISNINGAR	4
UPPSTART	5
INFrysNING.....	6
FÖRVARING AV FRYSTA LIVSMEDEL	7
INFrysNING AV FÄRSKA LIVSMEDEL	7
AVFROSTNING	7
RENGÖRING OCH UNDERHÅLL	8
GÖR OCH GÖR INTE	8
PROBLEMLÖSNING/FELSÖKNING	9

TRANSPORTANVISNINGAR

Apparaten får endast transporteras i upprätt position. Förpackningsmaterialet måste vara intakt under transporten.

När du flyttar på frysboxen, bör du alltid lyfta den underifrån på så sätt att boxen inte rör vid golvet i något skede av förflyttningen. Flytta aldrig på boxen genom att lyfta den ur locket. Boxen får inte svängas upp och ned. Boxen bör alltid installeras och transporteras upprätt. Boxen får luta högst 45 grader. Hjulen/glidplasten som finns under boxen underlättar installeringen.

1. Underlåtenhet att följa ovanstående anvisningar kan leda till skada på apparaten. Tillverkaren kan inte hållas ansvarig om dessa anvisningar ignoreras.
2. Apparaten måste skyddas mot regn, fukt och annan atmosfärisk påverkan.

VIKTIGT: Var försiktig när du rengör och bär apparaten för att undvika att du vidrör kondensorns metalltrådar på baksidan av apparaten eftersom du kan skada dina fingrar och händer eller skada produkten.

VIKTIGT: Denna apparat är inte avsedd för stapling ovanpå andra apparater. Sitt inte eller stå ovanpå din apparat eftersom den inte är avsedd för sådan användning. Du kan skada dig själv eller apparaten.

VIKTIGT: Säkerställ att nätsladden inte kommer under apparaten efter att du burit/flyttat apparaten eftersom nätsladden kan skadas.

När du sätter apparaten på plats, se till så att du inte skadar golvet, rör, väggbeklädnad osv. Flytta inte apparaten genom att dra i locket eller i handtaget. Låt inte barn leka med apparaten eller mixtra med reglagen. Vårt företag accepterar inte något ansvar om anvisningarna inte följs.

Obs! Packa upp maskinen ur förpackningen. Se till att förpackningsmaterialet återanvänds på rätt sätt. Kontrollera boxen utvärtes så att eventuella skador som kan ha uppkommit under transporten inte skadar boxens tekniska funktion.

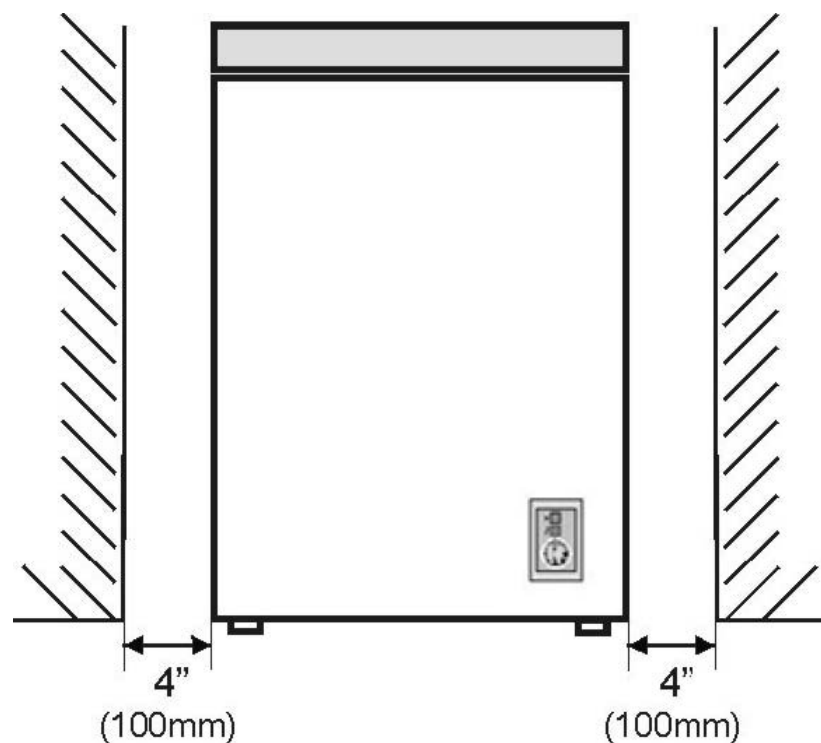
INSTALLATIONSANVISNINGAR

1. Undvik att placera apparaten nära spisar, värmeelement eller i direkt solljus eftersom detta kommer att leda till att kompressorn går under långa perioder. Om apparaten placeras vid en värmekälla eller ett kylskåp, iaktta följande minsta öppna utrymmen på sidorna:

Från spisar	100 mm
Från värmeelement	300 mm
Från kylskåp	100 mm

2. Obs! Justeringsbenen under aggregatet måste alltid ställas in till maximal höjd (3-4 cm) för att kunna garantera att luften cirkulerar obehindrat under aggregatet. Observera att luftfuktigheten kan variera beroende på årstid vilket kan leda till att kylaggregatet "svettas". Det rekommenderas därför att man installerar ett specialtillverkat säkerhetstråg som placeras under aggregatet. Användning av säkerhetstråg är obligatoriskt när aggregatet placeras på en sådan plats där golvmaterialet är annat än livlöst material.

Se till att det finns tillräckligt med utrymme mellan apparaten för att säkerställa nödvändig ventilation. Helst ska ett utrymme på minst 10 cm lämnas runt frysen, se bilden nedan.



3. Apparaten bör placeras på en jämn yta.
4. Det är förbjudet att använda kylskåpet utomhus.
5. Skydda mot fukt. Placera inte frysen i ett fuktigt utrymme för att undvika att metalldelar rostar. Spraya inte vatten på frysen eftersom det kommer att försvaga isoleringen och orsaka strömläckage.
6. Se avsnittet "Rengöring och skötsel" för att förbereda din apparat för användning.
7. Om frysen installeras i uppvärmda utrymmen, t.ex. garage och skafferier, kan kondens bildas på de yttre ytorna vid kallt väder. Detta är helt normalt och inte ett fel. Torka bort kondensen med en torr trasa.
8. **Obs! Boxen får inte installeras i ett utrymme där temperaturen kan sjunka under + 5° C.**

UPPSTART

Slutkontroll

Innan du börjar använda frysen, kontrollera att:

1. Insidan är torr och luft kan cirkulera fritt på baksidan.
2. Rengör insidan enligt vad som rekommenderas under "RENGÖRING OCH SKÖTSEL".
3. Sätt kontakten i vägguttaget och slå på strömmen, den röda lampan lyser. Undvik oavsiktlig avstängning genom att tejpa över brytaren. Den gröna lampan lyser och kompressorn startar (se Infrysning på sidan 6).
4. Du kommer att höra ett ljud när kompressorn startar. Vätskan och gaserna inuti kylsystemet kan också ge upphov till buller vare sig kompressorn är igång eller inte. Detta är helt normalt.
5. Om du vill förvara redan fryst livsmedel, öppna locket på frysen och kontrollera att den har nått rätt temperatur. Lägg sedan in dina redan frysta livsmedel. (Se Förvaring av frysta livsmedel på sidan 7).
6. Fyll inte apparaten så snart den är påslagen. Vänta tills rätt förvaringstemperatur har nåtts. Vi rekommenderar att du kontrollerar temperaturen med en termometer (se Infrysning på sidan 6).

Viktigt:

- Öppna inte frysens lock vid strömavbrott. Frysta livsmedel borde inte påverkas om strömavbrottet varar mindre än 20 timmar. Om strömavbrotten varar längre bör livsmedlet kontrolleras och ätas omedelbart eller tillagas och sedan frysas igen.

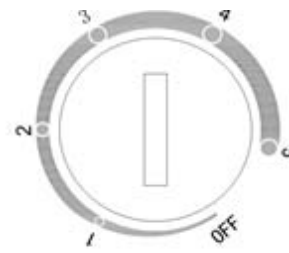
Obs! I samband med att boxen fryser bildas ett undertryck i det inre utrymmet, men det jämnar ut sig gradvis. Om du öppnar luckan mitt under frysningen i början bildas ett starkare vakuum än normalt. Försök alltså inte öppna luckan med våld eller andra verktyg utan vänta att trycket inuti boxen har jämnat ut sig.

- **Obs!!**När du koplat boxen till nätströmmen bör du kontrollera att boxen fungerar felfritt. Testa efter cirka en ½ timme att boxens innersidor börjar frysa. Innan du flyttar över frysvaror i boxen bör du kontrollera att innertemperaturen nått önskad infrysningstemperatur (-18 ° C rekommenderas). Beroende på modell tar den här fasen cirka 6 timmar. Kontrollera innertemperaturen med en skild frystermometer.

INFrysNING



Termostatknapp



Justering av temperatur

Temperaturen i frysen justeras med hjälp av knappen på termostaten. "1, 2, 3, 4, 5" representerar inte en specifik temperatur; ju lägre nummer desto högre temperatur så position "5" är den lägsta temperaturen.

Vi rekommenderar position 2-4 i normalt bruk. Kontrollera temperaturen.

Symbolernas betydelse:

"OFF": Tvingad stängning

1-5: Frysintervall (från -12 °C till -30 °C)

Den uppnådda temperaturen kan variera beroende på apparatens användningsvillkor, exempelvis apparatens placering, omgivningstemperatur och locköppningsfrekvens, mängden livsmedel i frysen. Inställningen av termostatknappen justeras enligt dessa faktorer. För en omgivningstemperatur på ca 25 °C, bör termostaten vanligtvis ställas in till mild position.

Vi rekommenderar att du kontrollerar temperaturen med en termometer för att säkerställa att frysen har önskad temperatur. Kom ihåg att du måste ta din läsning snabbt eftersom termometertemperaturen kommer att stiga mycket snabbt när du tar bort det från frysen. Kom ihåg att kall luft kommer ut och innertemperaturen stiger varje gång locket öppnas. Lämna därför aldrig locket öppet och stäng det omedelbart efter att livsmedel satts in eller tagits bort.


Indikatorlampor

Indikatorlamporna finns på framsidan av frysen för lätt synlighet.

Indikatorlampornas betydelse:

- **Grön** LED – anger att frysen är inkopplad.
- **Röd** LED – anger hög temperatur inuti skåpet.

FÖRVARING AV FRYSTA LIVSMEDEL

Färdigförpackade kommersiellt frysta livsmedel ska förvaras i enlighet med anvisningarna från tillverkaren av de frysta livsmedlen för ett  frysack.

För att säkerställa att man behåller den höga kvalitet som livsmedelsåterförsäljaren och tillverkaren av fryst livsmedel uppnått bör man komma ihåg följande:

1. Sätt förpackningarna i frysen så fort som möjligt efter köp.
2. Överskrid inte "Bäst före"- datumet på förpackningen.

INFrysNING AV FÄRSKA LIVSMEDEL

Placera färska livsmedel som ska frysas nära sidoväggarna för att säkerställa snabb infrysning och om möjligt på avstånd från redan frysta livsmedel.

Din apparats infrysningskapacitet under en 24-timmarsperiod är 28 kg.

Överstig aldrig denna maximala kapacitet. Frys inte in för stor en mängd åt gången.

Kvaliteten på livsmedlet bevaras bäst när det frysas ända in till mitten så snabbt som möjligt.

Var särskilt noga med att inte blanda redan frysta livsmedel och färska livsmedel.

Snabbinfrysning

Skärskilt färskt kött och fisk borde alltid snabbinfrysas. Med hjälp av snabbinfrysning bevaras livsmedlens färskhet och smak bäst. Koppla på snabbinfrysningen ca 6 timmar före boxen fylls, det gör du genom att vrida på temperatur knappen max. läge (7). Du bör inte ha snabbinfrysningen påkopplad längre än 24 h i sträck. Efter snabbfrysning läge komma ihåg att vrida temperatur knappen till optimal 3-4 läge.

AVFROSTNING

Innan du frostar av den bör du tömma frysboxen i en annan frysbox eller täcka/skydda varorna så att de inte tinar under avfrostningen. **När frysboxen är tom BÖR DU ALLTID KOPPLA LÖS DEN UR NÄTSTRÖMMEN FÖRE AVFROSTNING.**

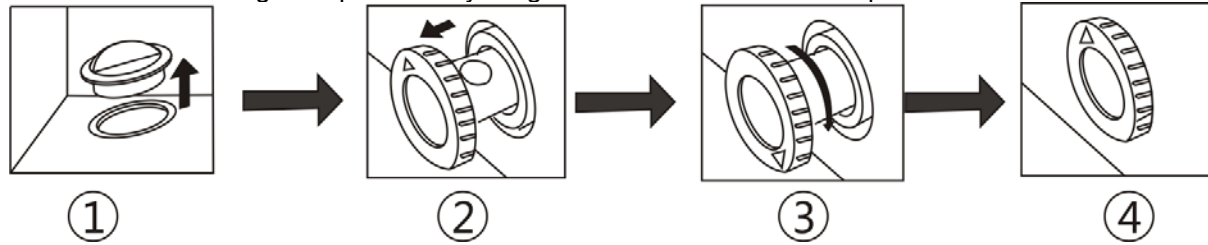
Avfrosta två gånger per år eller när ett frostlager på ca 7 mm har bildats.

Dra ut vattenröret och sätt det i en vattenbehållare.

6 timmar innan avfrostning, sätt termostatknappen i läget "MAX" så att livsmedlet är i sin lägsta temperatur när du tar ut det. Allt livsmedel ska slås in i flera lager tidningspapper och förvaras på en sval plats (t.ex. kyl eller skafferij).

Ta bort fryskorgen. Lämna locket öppet. Avfrostningen kan påskyndas genom att placera en behållare med varmt vatten i frysen.

Använd inte elektriska apparater såsom hårtork eller elvärmare för att avfrosta din frys. När avfrostningen är klar, töm bort avfrostningsvatten som samlats på botten av frysen i enlighet med bilderna nedan och torka insidan ordentligt. Slå på snabbfrysningfunktionen och lämna den på i cirka tre timmar.



1. Det finns ett vattenrör på botten av frysen. Vid avfrostning, dra ut gummi-locket för att låta smältvatten rinna in i hålet och flöda ut. (OBS: TA BORT GUMMILOCKET UNDER AVFROSTNING OCH SÄTT DET TILLBAKA NÄR AVFROSTNINGEN ÄR KLAR)
2. Dra ut vattenröret 20-25 mm tills du kan se vattenhålet.
3. Vrida vattenröret tills pilen pekar nedåt.
4. När avfrostningen är klar, se till att inget mer vatten kommer ut ur vattenröret och vrid röret så att pilen pekar uppåt.

Viktigt:

- Använd inte spetsiga eller vassa föremål som knivar och gafflar för att avlägsna isen.
- Använd aldrig elektriska apparater såsom hårtork eller elvärmare för att avfrosta din frys.

RENGÖRING OCH UNDERHÅLL

**Vi rekommenderar att du stänger av frysen vid vägguttaget och drar ut stickkontakten före rengöring.

**Använd aldrig vassa och slipande instrument, tvål, hushållsrengöringsmedel, diskmedel och vaxpolermedel för rengöring.

**Använd ljummet vatten för att rengöra frysskåpet och torka det torrt.

**Använd en fuktig trasa som doppats i en lösning som består av en tesked bikarbonat i en halv liter vatten för att rengöra insidan och torka den torr.

**Extra ansamlingar av is bör tas bort regelbundet med en plastiskrapa som finns i din lokala butik. Stora isansamlingar kommer att försämra frysens prestanda.

**Om frysen inte kommer att användas under en lång tid, stäng av den och ta bort alla livsmedel, rengör den och lämna locket på glänt.

**Kontrollera locket tätning regelbundet för att säkerställa att de är rena och fria från matrester.

Viktigt:

Använd aldrig vatten för att tvätta kompressorområdet, torka noga av det med en torr trasa efter rengöring för att förhindra rost.

GÖR OCH GÖR INTE

Gör – Tina upp livsmedel från frysen noga i en kyl eller i en mikrovågsugn och följ upptinings- och matlagningsanvisningarna.

Gör – Se till att frysboxens lock är helt stängt efter varje användning.

Gör – Tina upp fryst kött helt före tillagning.

Gör – Stäng locket försiktigt.

Gör – Kontrollera innehållet i frysen med jämna mellanrum.

Gör – Rengör och frosta av frysen regelbundet (se "Avfrostning")

Gör – Förvara livsmedel så kort tid som möjligt och följ "Bäst före"-datum.

Gör – Förvara kommersiellt frysta livsmedel enligt anvisningarna på paketerna som du köper.

Gör – Välj alltid högklassiga färska livsmedel och se till att de är helt rena innan du fryser in dem.

Gör – Förbered färska livsmedel för infrysning i små portioner för att säkerställa snabb infrysning.

Gör – Linda in alla livsmedel i aluminiumfolie eller sätt i fryspåsar och se till att all luft har avlägsnats.

Gör – Linda in frysta livsmedel när du köpt dem och sätt dem i frysen så snart som möjligt.

Gör – Förvara små artiklar i korgen.

Gör – Ta bort glass från frysen 10-20 minuter innan servering.

Gör inte – Lämna locket öppet under långa perioder eftersom detta kommer att göra frysen dyrare att använda och orsaka överdriven isbildning.

Gör inte – Använd spetsiga eller vassa föremål som knivar och gafflar för att avlägsna is.

Gör inte – Sätt varma livsmedel i frysen. Låt det svalna först.

Gör inte – Sätt vattenfyllda flaskor eller slutna burkar som innehåller kolsyrade vätskor i frysen eftersom de kan spricka.

Gör inte – Förvara giftiga eller farliga ämnen i frysen. Din frys är endast avsedd för förvaring av ätbara livsmedel.

Gör inte – Överskrid den maximala fryskapaciteten när du fryser in färska livsmedel.

Gör inte – Ät glass och isglass direkt från frysen. Den låga temperaturen kan orsaka "frysskador" på läpparna.

Gör inte – Frys läskedrycker.

Gör inte – Spara frysta livsmedel som har tinats, de bör ätas inom 24 timmar eller tillagas och frysas igen.

Gör inte – Ta bort artiklar från frysen med våta händer.

Gör inte – Stäng locket med kraft. Du kommer att skada frysen.

PROBLEMLÖSNING/FELSÖKNING

- Apparaten fungerar inte trots att den är påslagen, kontrollera:

Fel	Möjlig orsak	Kontrollera	Lösning	Obs
Kompressorn går inte	Proppen har gått sönder/den är av	Kontrollera propp	Ny propp	
	Boxen får ingen ström	Kontrollera eluttagets skick	Ta kontakt med en fackman	
	Boxens termostat ligger i nolläge	Kontrollera termostaten	Vrid inställningen till ett annat läge än noll	
Kompressorn går hela tiden	Temperaturen inuti boxen är för hög	Is har samlats på väggarna	Kontrollera läget	Avlägsna den is som samlats. Frosta av boxen
		Locket öppnas upprepade gånger		Reglera locköppnandet
		Infrysningskapaciteten har överskridits		Avlägsna frysvaror
	Temperaturen är enlighet med inställningarna	Temperaturen utanför motsvarar inte det normala	Kontrollera att temperaturerna motsvarar varandra	Ställ vid behov termostaten större
	Termostaten är sönder			
Boxen ger ifrån sig ljud	Golvet är ojämnt		Kontrollera boxens placering	Ställ boxen så att den är i balans
	Boxens fläkt har fästs dåligt		Kontrollera varifrån ljudet kommer	Ta kontakt med service
	Boxen tar i något utomstående objekt och ger ifrån sig ljud.			Flytta den så att den inte ger ifrån sig ljud

Därtill lönar det sig att observera!!

En överbelastning av boxens kompressor kan orsaka ett avvikande ljud! Snabbinfrysning kan orsaka ett avvikande motorljud!

Om boxens funktion inte blir korrigeras med dessa ovan nämnda åtgärder, ta kontakt med vår centralservice:

Honkoliini Oy
Sarankulmankatu 25
33900 TAMMERFORS
tel. 03-22254 900

Viktigt:

- Produkten är endast utformad och byggd för hushåll.
- Garantin upphör att gälla om produkten installeras eller användas i kommersiella lokaler eller hushåll som inte är bostäder.
- Produkten måste vara korrekt installerad och vara placerad och användas i enlighet med anvisningarna i bruksanvisningen.
- Garantin gäller endast för nya produkter och är inte överlåtbar om produkten säljs vidare.
- Vårt företag avsäger sig allt ansvar för oförutsedda skador eller följskador. Garantin minskar inte på något sätt dina lagstadgade eller juridiska rättigheter.

Kassera apparaten i enlighet med lokala bestämmelser för kylmedel.



Kylmedel

Kylmedlet (R600a) är en naturgas med hög nivå av miljöanpassning och är inte brännbar. Kylmedlet finns i apparatens kylmedelkrets. Se till att ingen del av kylmedelkretsen skadas under transport och installation.

Kylmedlet (R600a) är brandfarligt.

Varning: risk för brand



Om kylmedelkretsen skadas:

- Undvik öppna lågor och antändningskällor.
Ventilera rummet noga där apparaten är belägen

Teknisk data:

Egenskaper/modell	GT4000EU
Spänning: V/ Hz	220-240/50
Strömkälla/Propp: A	10
Kapacitet netto: ltr.	400
Vikt: kg netto	53
Infrysningskapacitet:kg/ 24h	28
Kylmedel	R 600a
Energiförbrukning/ klass	318 kW/v.
Ljudnivå: dB(A)	40
Mått: mm	1365*730*835
Korgarnas antal	2